

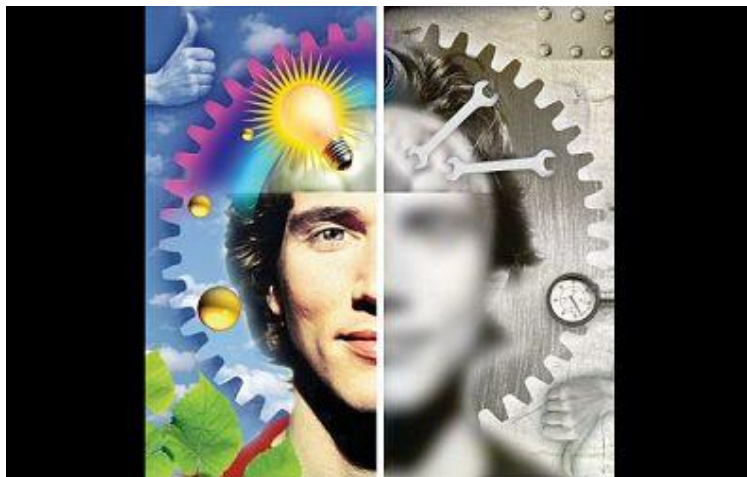
Escuela Industrial Domingo Faustino Sarmiento.
Orientación y Tutoría.
Equivalencia.
3° Año.

El espacio Orientación y Tutoría tiene como principales funciones:

- ✓ La inserción de los alumnos en la dinámica de la escuela
- ✓ El seguimiento del proceso académico de los estudiantes ✓ La convivencia en el aula y en la escuela.
- ✓ La orientación académica, escolar y para la vida

Estas funciones se trabajarán durante los tres años del Ciclo Básico conjuntamente con el Servicio Psicopedagógico y de Orientación Vocacional.

El Ciclo Técnico Profesional de la EIDFS ofrece 8 (ocho) especialidades:



Automotores
Construcciones
Electrónica
Equipos e Instalaciones Electromecánicas
Industrias de Proceso
Minería
Química
Vial

EQUIVALENCIA. ORIENTACIÓN Y TUTORÍA 3° AÑO. EIDFS

Busca información sobre cada Especialidad en la Web de la Escuela Industrial:

<https://www.eidfs.unsj.edu.ar/institucional/institucional/55>

Lee atentamente el perfil profesional, las incumbencias del título y la carga curricular (materias que cursan de 4to a 7mo), de cada una de las Especialidades.

Elige 2 (dos) Especialidades y completa el siguiente cuadro comparativo:

ESPECIALIDAD		
MATERIAS EN COMÚN CON LAS DEMÁS ESPECIALIDADES		
MATERIAS ESPECÍFICAS DE LA ESPECIALIDAD		
3 ASPECTOS DEL PERFIL PROFESIONAL		
ALGO QUE TE RESULTE INTERESANTE DE LA ESPECIALIDAD		
ALGO QUE TE PARECE DIFÍCIL O POCO INTERESANTE		

Como conclusión, de acuerdo a tus habilidades, capacidades, debilidades y proyecto de vida que has trabajado para Orientación y Tutoría de 1ro y 2do año. ¿Cuáles serían las especialidades más apropiadas? Escribe la respuesta y fundamenta escribiendo al menos 3 renglones.

Imprime este trabajo para presentarlo el día del examen, y prepárate para exponerlo antes los profesores de la materia.